



**SIE LATINOAMÉRICA S.A. DE C.V.**

**ALCOHOL**

## ¿QUIÉNES SOMOS?

- Somos una comercializadora orgullosamente Mexicana.
- Creada por un grupo de empresarios de diferentes sectores, financiero, industrial, tecnológico, farmacéutico, agrícola y energético.
- Creamos estrategias de negocios que permitan el crecimiento integral de nuestros socios y clientes.



# COMERCIALIZACIÓN DE ALCOHOL

Proveemos soluciones para empresas de todas las industrias, a través de la comercialización de un amplio abanico de productos y servicios.

Nuestra gran experiencia dentro del ramo farmacéutico nos ha llevado a obtener exitosos resultados que han ayudado a posicionarnos dentro del mercado creando grandes lazos comerciales con cadenas de autoservicio, farmacéuticas y distribuidoras de medicamentos a nivel nacional.





## **COMPROMISO**

Nuestro compromiso es satisfacer y garantizar los requerimientos y necesidades de nuestros clientes, así como a nuestros socios comerciales con los más altos estándares de calidad, tecnología de punta y recurso humano capacitado.



# ALCOHOL ENVASADO

## ALCOHOL ENVASADO

Alcohol etílico desnaturalizado al 70%, en diferentes presentaciones.

- 500 ml.
- 1 Litro
- 20 Litros



# FICHA TÉCNICA ALCOHOL AL 70%

## CERTIFICADO DE CALIDAD

Cliente:	Lote :	MUESTRA
Producto: ALCOHOL ETILICO SDA 40B 190 PROOF	Fecha:	18-nov-20
Cantidad:		

<u>Determinación</u>	<u>ESPECIFICACIONES</u>	<u>METODO</u>	<u>RESULTADO</u>
Apariencia	Líquido Limpio Trans.	MCA-02	Líquido Limpio Trans.
Peso Especifico 20/20 °C	0.788-0.815	MCA-02	0.811
Humedad (% Vol.) K.F.	7.0 MAXIMO	MCA-02	7.32
Color (Pt-Co).	10 Máximo	MCA-02	5
Pureza, %	92.0 Mínimo	MCA-02	92.57
Alcohol terbutílico, %	0.108 - 0.132	MCA-02	0.114
Bitrex, %	0.0008 Máximo	MCA-02	0.0007

I.Q.I. GUILLERMO ORTEGA

Aprobó  
Aseg. De Calidad



# **ALCOHOL A GRANEL**



# ALCOHOL A GRANEL

Alcohol etílico al 96%, en diferentes presentaciones.

## Bidones:

- 200 Litros



## Pipas:

- 10, 000 Litros
- 20, 000 Litros
- 40, 000 Litros



\* Imágenes Ilustrativas

# FICHA TÉCNICA ALCOHOL AL 96%

## CERTIFICADO DE CALIDAD

Certificado No: 173260 CONCLUIDO

Entidad: QD	Lote: TQ82110820	
Producto: 010900GR	ALCOHOL ETÍLICO POTABLE	F. Manuf.: 06/Agosto/2020
Cantidad:	Muestra No.: SIE-DL034	

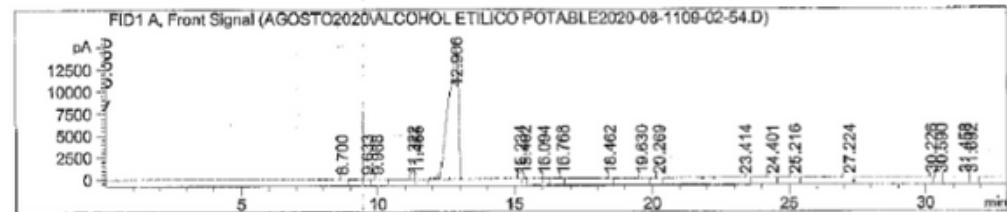
Determinación	Especificación	Método	Resultado
PESO ESPECÍFICO 20/20 °C	0.792 - 0.808	MCA-02	0.8070
PUREZA (%PESO)	94 - 100	MCA-02	94.04
HUMEDAD (%PESO) POR K.F.	0 - 6	MCA-02	5.9494
APARIENCIA	LÍQUIDO LIMPIO TRANSPARENTE	MCA-02	LÍQUIDO LIMPIO TRANSPARENTE
OLOR	CARACTERÍSTICO	MCA-02	CARACTERÍSTICO
COLOR Pt - CO	0 - 10	MCA-02	5
BENCENO (PPM)	0 - 2	ORIGEN	0.0
ACETALDEHIDO, ppm	0 - 10	ORIGEN	0.0
METANOL , ppm	0 - 200	MCA-02	36.1



# FICHA TÉCNICA ALCOHOL AL 96%



Injection date: 08/11/2020 09:04:38 AM  
 Location: 116 (F)  
 Inj Volume: 2 µl  
 Analysis Method: C:\Chem32\1\Methods\ETHANOL.M  
 Sample Name: ALCOHOL ETÍLICO POTABLE SIN DESNATURALIZAR  
 QC LOTE: TQB2110820



## Internal Standard Report (Sample Amount is 0 !)

Sorted By : Signal  
 Multiplier : 1.0000  
 Dilution : 1.0000  
 Do not use Multiplier & Dilution Factor with ISTDs

## Area Percent Report

Sorted By : Signal  
 Multiplier : 1.0000  
 Dilution : 1.0000  
 Do not use Multiplier & Dilution Factor with ISTDs

Signal 1: FIDI A, Front Signal

Peak #	RetTime [min]	Type	Width [min]	Area [pA*s]	Height [pA]	Area %
1	8.700	BB	0.1455	4.48431e-1	3.92023e-2	0.00012
2	9.633	BB	0.1256	2.85983e-1	2.83772e-2	7.846e-5
3	9.988	BB	0.1120	1.21949	1.48244e-1	0.00033
4	11.322	BV	0.1045	2.09834	3.10428e-1	0.00058
5	11.465	VB	0.1642	13.17313	1.09644	0.00361
6	12.906	BV R	0.3012	3.64477e5	1.53405e-4	99.99112
7	15.234	VV E	0.0667	1.58234	3.37304e-1	0.00043
8	15.402	VB E	0.0510	4.72040e-1	1.57420e-1	0.00013

## PARA MAYOR INFORMACIÓN

Si desea conocer más sobre nuestros productos y servicios, no dude en contactarnos y uno de nuestros asesores lo atenderá.

¡Solicita tu cotización!





**SIE LATINOAMÉRICA S.A. DE C.V.**



**CDMX 5204 7412**

**QRO. 442 244 1729**



**55 3414 1158**



**[WWW.FACEBOOK.COM/SIE.LATINOAMERICA.1](http://WWW.FACEBOOK.COM/SIE.LATINOAMERICA.1)**



**[WWW.INSTAGRAM.COM/SIE\\_LATINOAMERICA/](http://WWW.INSTAGRAM.COM/SIE_LATINOAMERICA/)**



**[WWW.SIELATINOAMERICA.COM](http://WWW.SIELATINOAMERICA.COM)**